

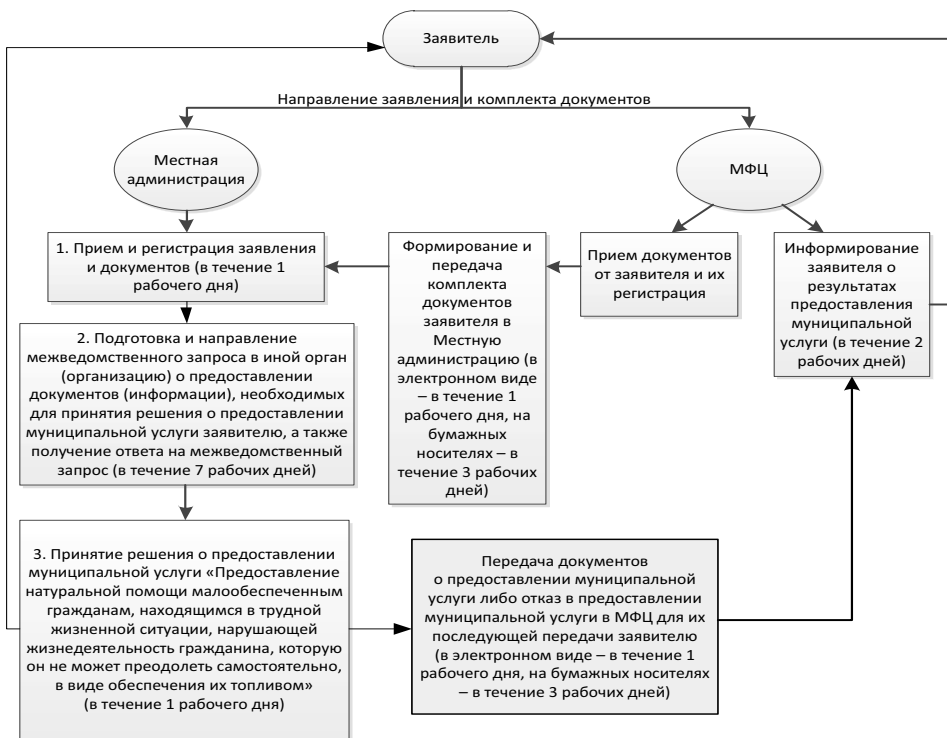


Приложение № 1

к Административному регламенту по предоставлению местной администрацией внутригородского муниципального образования Санкт-Петербурга муниципальный округ Пискаревка муниципальной услуги «Предоставление натуральной помощи малообеспеченным гражданам, находящимся в трудной жизненной ситуации, нарушающей жизнедеятельность гражданина, которую он не может преодолеть самостоятельно, в виде обеспечения их топливом»

БЛОК-СХЕМА

**ПРЕДОСТАВЛЕНИЯ МЕСТНОЙ АДМИНИСТРАЦИЕЙ ВНУТРИГОРОДСКОГО МУНИЦИПАЛЬНОГО ОБРАЗОВАНИЯ САНКТ-ПЕТЕРБУРГА МУНИЦИПАЛЬНЫЙ ОКРУГ ПИСКАРЕВКА МУНИЦИПАЛЬНОЙ УСЛУГИ «ПРЕДОСТАВЛЕНИЕ НАТУРАЛЬНОЙ ПОМОЩИ МАЛООБЕСПЕЧЕННЫМ ГРАЖДДАНАМ, НАХОДЯЩИМСЯ В ТРУДНОЙ ЖИЗНЕННОЙ СИТУАЦИИ, НАРУШАЮЩЕЙ ЖИЗНЕДЕЯТЕЛЬНОСТЬ ГРАЖДДАНИНА, КОТОРУЮ ОН НЕ МОЖЕТ ПРЕОДОЛЕТЬ САМОСТОЯТЕЛЬНО, В ВИДЕ ОБЕСПЕЧЕНИЯ ИХ ТОПЛИВОМ»**



Приложение № 2

к Административному регламенту по предоставлению местной администрацией внутригородского муниципального образования Санкт-Петербурга муниципальный округ Пискаревка муниципальной услуги «Предоставление натуральной помощи малообеспеченным гражданам, находящимся в трудной жизненной ситуации, нарушающей жизнедеятельность гражданина, которую он не может преодолеть самостоятельно, в виде обеспечения их топливом»

**Почтовые адреса, справочные телефоны и адреса электронной почты Санкт-Петербургских государственных казенных учреждений – районных жилищных агентств**

№ п/п	Район Санкт-Петербурга	Почтовый адрес	Справочные телефоны	Адрес электронной почты
1	Адмиралтейский	наб. канала Грибоедова, д. 83, Санкт-Петербург, 190000	т. 315–12–83, ф. 312–12–26	guja@tuadm.gov.spb.ru
2	Василеоостровский	3-я линия В.О., д. 10, литера Б, Санкт-Петербург, 190004	т. 323–68–49, ф. 323–68–57	orga@mail.ru
3	Выборгский	пр. Пархоменко, д. 24/9, Санкт-Петербург, 190004	т. 550–27–31, ф. 550–29–87	feo@vybrga.spb.ru
4	Калининский	ул. Комсомола, д. 33, Санкт-Петербург, 195009	т. 542–25–51, ф. 542–16–37	tukalin@gov.spb.ru
5	Кировский	пр. Стачек, д. 18, Санкт-Петербург, 190095	т. 252–41–04, ф. 252–57–08	tukir@gov.spb.ru
6	Колпинский	г. Колпино, пр. Ленина, д. 70/18, Санкт-Петербург, 196650	т. 461–56–60, ф. 461–67–13	guzakcenter@yandex.ru
7	Красногвардейский	Тарасова ул., д. 8/1, Санкт-Петербург, 195027	т. 227–46–66, ф. 227–35–24	inforja@tukrgv.gov.spb.ru
8	Красносельский	пр. Ветеранов, д. 131, Санкт-Петербург, 198329	т. 736–68–14, ф. 736–68–44	guzhakra@yandex.ru
9	Кронштадтский	г. Кронштадт, пр. Ленина, д. 40, Санкт-Петербург, 197760	т. 311–20–74, ф. 311–35–52	gucb_kron@mail.ru
10	Курортный	г. Сестрорецк, ул. Токарева, д. 18, Санкт-Петербург, 197706	т. 437–24–19, ф. 437–24–67	kurortnoerga@mail.ru
11	Московский	Московский пр., д. 146, Санкт-Петербург, 196084	т. 388–25–54, ф. 388–91–33	tumos@gov.spb.ru
12	Невский	пр. Обуховской Обороны, д. 54, Санкт-Петербург, 193029	т. 412–88–76, ф. 412–88–65	guja_nev@mail.ru
13	Петроградский	Б. Монетная ул., д. 11, Санкт-Петербург, 197101	т. 233–67–93, ф. 233–67–93	tupetr@gov.spb.ru
14	Петродворцовый	Петергофская ул., д. 11, Санкт-Петербург, 198904	т. 450–72–40, ф. 450–72–40	tuptrdv@gov.spb.ru
15	Приморский	пр. Сизова, д. 30/1, Санкт-Петербург, 197349	т. 301–40–60, ф. 301–40–80	prim_guja@tuprim.gov.spb.ru
16	Пушкинский	Средняя ул., д. 8, Санкт-Петербург, 196601	т. 470–02–74, ф. 470–02–73	tupush@gov.spb.ru
17	Фрунзенский	Тамбовская ул., д. 35, Санкт-Петербург, 192007	т. 766–05–95, ф. 766–34–44	guzafun@spb.lanck.net
18	Центральный	Невский пр., д. 176, Санкт-Петербург, 193167	т. 274–27–80, ф. 274–64–73	tucentr@gov.spb.ru

Приложение № 3

к Административному регламенту по предоставлению местной администрацией внутригородского муниципального образования Санкт-Петербурга муниципальный округ Пискаревка муниципальной услуги «Предоставление натуральной помощи малообеспеченным гражданам, находящимся в трудной жизненной ситуации, нарушающей жизнедеятельность гражданина, которую он не может преодолеть самостоятельно, в виде обеспечения их топливом»

Заявление принято:

(дата)  
и зарегистрировано под №:  
Специалист:

Главе местной администрации внутригородского муниципального образования Санкт-Петербурга муниципальный округ Пискаревка

(фамилия, имя, отчество главы)  
от (фамилия, имя, отчество физического лица)  
проживающего по адресу:  
Документ, удостоверяющий личность:  
Телефон:  
Адрес электронной почты:

**ЗАЯВЛЕНИЕ**

Прошу предоставить мне натуральную помощь в виде топлива для осуществления обогрева занимаемого мной жилого помещения расположенного по адресу \_\_\_\_\_  
Занимаемое мной жилое помещение принадлежит мне на праве \_\_\_\_\_ (указать одно из следующего:

на праве частной собственности; на праве долевой собственности (указать долю), по договору социального найма) и состоит из \_\_\_\_\_ жилых комнат, общей жилой площадью \_\_\_\_\_ кв.м. (общая площадь дома составляет \_\_\_\_\_ кв.м.).  
Нахожусь в трудной жизненной ситуации, которую не могу преодолеть самостоятельно в связи с:  
1) мой доход (общий доход членов моей семьи) за последние три месяца составил \_\_\_\_\_ рублей \_\_\_\_\_ копеек (что подтверждается \_\_\_\_\_, являющимися приложением к настоящему заявлению);  
2) проживаю (указать один/одна или состав семьи совместно проживающих с заявителем);  
3) \_\_\_\_\_ (указать сведения о наличии трудной жизненной ситуации, нарушающей жизнедеятельность гражданина, которую он не может преодолеть самостоятельно (с приложением документов)).  
« \_\_\_\_\_ » \_\_\_\_\_ 20 \_\_\_\_\_ г. \_\_\_\_\_ (подпись заявителя (представитель заявителя) расшифровка подписи)

Заявление и документы гр. \_\_\_\_\_ Принял « \_\_\_\_\_ » \_\_\_\_\_ 20 \_\_\_\_\_ г. № \_\_\_\_\_  
Подпись специалиста \_\_\_\_\_  
О принятом решении прошу проинформировать письменно/устно (нужное подчеркнуть):  
 В местной администрации МО Пискаревка \_\_\_\_\_ района Санкт-Петербурга  
 В Многофункциональном центре \_\_\_\_\_ района Санкт-Петербурга  
« \_\_\_\_\_ » \_\_\_\_\_ 20 \_\_\_\_\_ г. \_\_\_\_\_ (подпись заявителя (представитель заявителя) расшифровка подписи)

Приложение № 4

к Административному регламенту по предоставлению местной администрацией внутригородского муниципального образования Санкт-Петербурга муниципальный округ Пискаревка муниципальной услуги «Предоставление натуральной помощи малообеспеченным гражданам, находящимся в трудной жизненной ситуации, нарушающей жизнедеятельность гражданина, которую он не может преодолеть самостоятельно, в виде обеспечения их топливом»

**СОГЛАСИЕ на обработку персональных данных\***

Я, \_\_\_\_\_ (фамилия, имя, отчество) (дата рождения) \_\_\_\_\_ (вид документа удостоверяющего личность, кем и когда выдан)  
зарегистрированный (ая) по адресу: \_\_\_\_\_ (место постоянной регистрации)  
в лице представителя \_\_\_\_\_ (фамилия, имя, отчество) (дата рождения) \_\_\_\_\_ (вид документа удостоверяющего личность, кем и когда выдан)  
зарегистрированного (ой) по адресу: \_\_\_\_\_ (место постоянной регистрации)  
действующего на основании \_\_\_\_\_ (вид и реквизиты документа, подтверждающего полномочия представителя)

настоящим даю согласие на обработку следующих персональных данных:  
– фамилия, имя, отчество (при наличии);  
– номер и серия документа, удостоверяющего личность, сведения о дате его выдачи и выдавшем органе;  
– год, месяц, дата и место рождения;  
– адрес проживания;  
– сведения об образовании и профессиональной деятельности;  
– сведения о составе семьи;  
– сведения о доходах;  
– сведения об имущественном положении;  
– и иные сведения, необходимые для предоставления муниципальной услуги:  
\_\_\_\_\_  
(наименование муниципальной услуги)  
посредством Санкт-Петербургского государственного казенного учреждения «Многофункциональный центр предоставления государственных и муниципальных услуг», ИОГВ СПб и иных органов, и организаций, участвующих в предоставлении муниципальной услуги.  
Настоящее согласие выдано сроком на \_\_\_\_\_ (срок действия согласия) и вступает в силу с момента его подписания.  
Настоящее согласие предоставляется на осуществление любых действий, в отношении персональных данных, которые необходимы для предоставления муниципальной услуги, включая: сбор, запись, систематизацию, накопление, хранение, уточнение (обновление, изменение), извлечение, использование, передачу (распространение, предоставление, доступ), обезличивание, блокирование, удаление, уничтожение.  
Согласие может быть отозвано в любое время, на основании письменного заявления субъекта персональных данных.  
« \_\_\_\_\_ » \_\_\_\_\_ (дата) \_\_\_\_\_ (подпись с расшифровкой)

Приложение № 5

к Административному регламенту по предоставлению местной администрацией внутригородского муниципального образования Санкт-Петербурга муниципальный округ Пискаревка муниципальной услуги «Предоставление натуральной помощи малообеспеченным гражданам, находящимся в трудной жизненной ситуации, нарушающей жизнедеятельность гражданина, которую он не может преодолеть самостоятельно, в виде обеспечения их топливом»

**ОБРАЗЕЦ**

**ПИСЬМО местной администрации МО Пискаревка об отказе в предоставлении муниципальной услуги**

Кому: Фамилия, имя, отчество \_\_\_\_\_  
Адрес: \_\_\_\_\_  
Электронная почта: \_\_\_\_\_  
Рассмотрев заявление и документы, установлено следующее: \_\_\_\_\_ (сведения об причинах отказа на предоставление муниципальной услуги)  
Принято решение об отказе в предоставлении муниципальной услуги по предоставлению местной администрацией внутригородского муниципального образования Санкт-Петербурга муниципальный округ Пискаревка муниципальной услуги «Предоставление натуральной помощи малообеспеченным гражданам, находящимся в трудной жизненной ситуации, нарушающей жизнедеятельность гражданина, которую он не может преодолеть самостоятельно, в виде обеспечения их топливом».  
Подписи: \_\_\_\_\_ (подпись) (И.О., фамилия)

\* Заполняется лицом, не являющимся заявителем, обработка персональных данных которого необходима для предоставления муниципальной услуги, если в соответствии с федеральным законом обработка таких персональных данных может осуществляться с согласия указанного лица.